



# CONSTANTINOU BROS PROPERTIES



## ASIMINA PARK

別墅



**CONSTANTINOU BROS**  
PROPERTIES

## ASIMINA PARK 別墅

Asimina Park 是位于塞浦路斯帕福斯的主要旅游区豪华地中海项目。为吸引那些寻求黄金地段的高质量住宅的人而设计。Asimina Park 毗邻公共风景区，环境静谧安宁。



## 位置

- 从海滩、帕福斯港口 (Paphos Harbour)、考古遗址、餐厅和酒吧步行 5 分钟可达
- 开车 5 分钟至帕福斯购物中心
- 开车 5 分钟至帕福斯综合医院
- 开车 10 分钟至帕福斯国际机场
- 开车 10 分钟至帕福斯国际学校
- 开车 15 分钟至帕福斯高尔夫球场



从 Asimina Park 步行一小段距离后您将发现帕福斯非常有名的旅游区，蓝色沙滩海岸、水上运动、水上乐园、商店、餐厅，以及带有中世纪城堡的美丽港口。

Asimina Park 以五十栋 2 室和 3 室的别墅为特点，配备私人游泳池、花园和停车场，配套完善。

# ASIMINA PARK 平面图

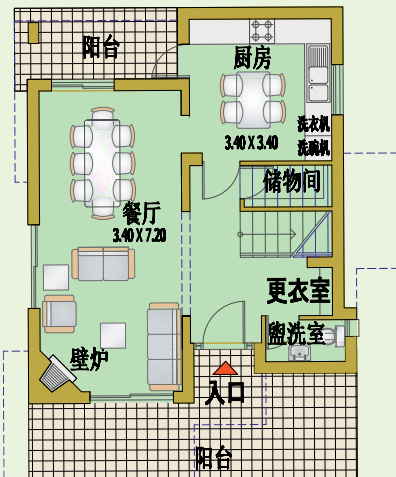




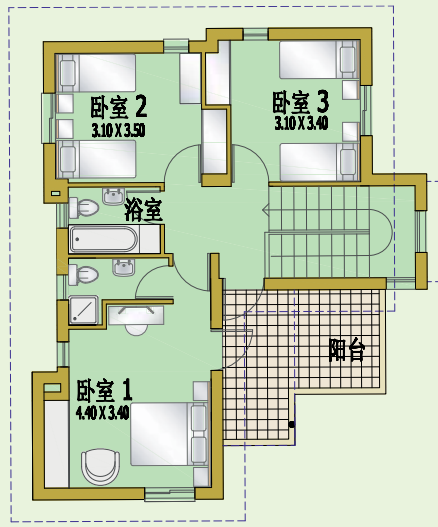
# B类 3室别墅

38号、53号、55号、60号别墅





第一层



第二层



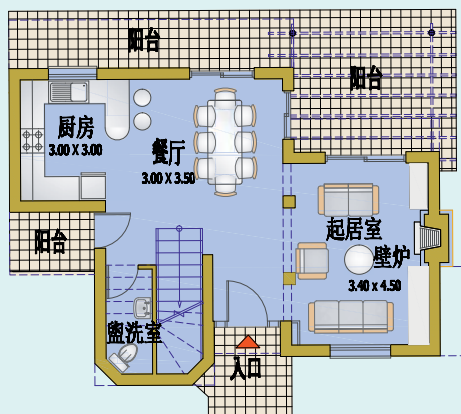
此处包含的信息不具备合同约束力，且可由供应商酌情更改。  
 购买的有效规格为销售协议中规定的内容。

# D类 3室别墅

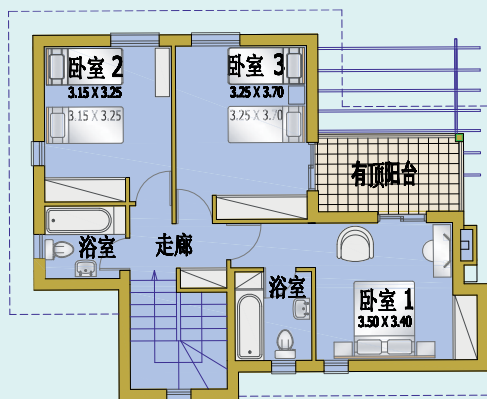
2号、6号、11号、16号、17号、18号、19号、20号、21号、27号、30号别墅







第一层



第二层

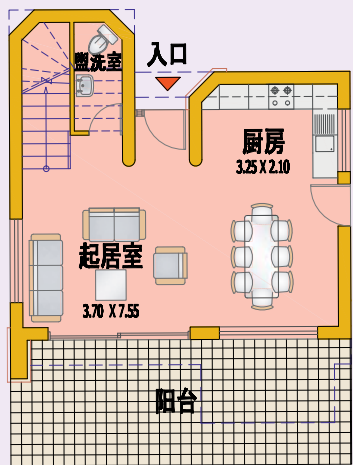


此处包含的信息不具备合同约束力，且可由供应商酌情更改。  
 购买的有效规格为销售协议中规定的内容。

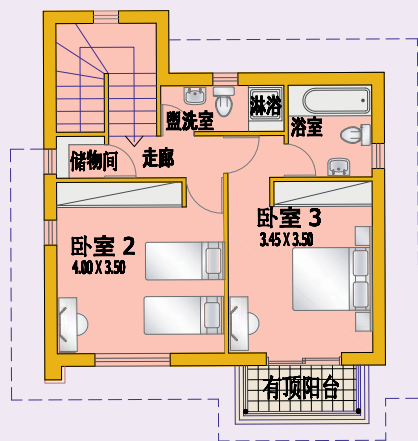
## 12 类 2 室别墅

1 号、3 号、5 号、7 号、8 号、9 号、10 号、12 号、15 号、22 号、23 号、25 号、26 号、28 号、31 号、51 号、52 号、56 号、57 号别墅





第一层



第二层

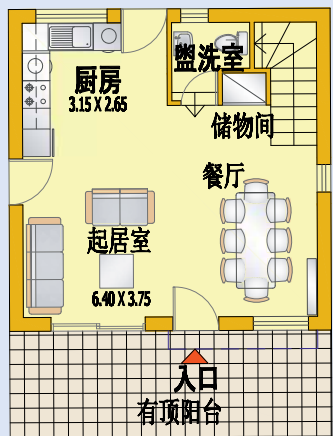


此处包含的信息不具备合同约束力，且可由供应商酌情更改。  
购买的有效规格为销售协议中规定的内容。

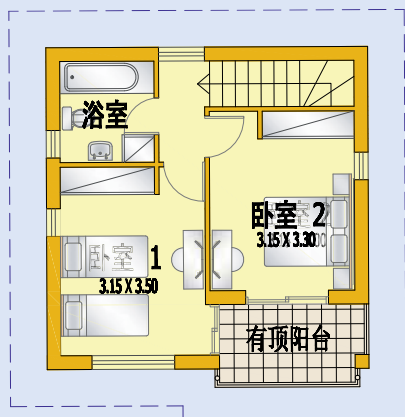
# 13 类 2 室别墅

29 号、32 号、33 号、35 号、36 号、37 号、39 号、50 号、58 号、59 号、61 号、62 号、63 号、65 号、66 号、67 号别墅





第一层



第二层



此处包含的信息不具备合同约束力，且可由供应商酌情更改。  
购买的有效规格为销售协议中规定的内容。



## 规格

- 空调设备的条款
- 中央供暖的条款
- 全部陶瓷地砖铺陈
- 大理石地板（可选）
- 石雕装饰的壁炉
- 卧房窗户采用百叶窗
- 双层玻璃窗
- 定制的现代开放式厨房，配备花岗岩工作台
- 加压供水系统
- 所有卧房均配有订制衣橱
- 主卧配有套房设施
- 电视和电话连接点
- 太阳能热水系统
- 铺地砖的大阳台和游廊
- 私人停车场
- 私人游泳池（可选）
- 私人花园
- 凉亭

此处包含的信息不具备合同约束力，且可由供应商酌情更改。  
购买的有效规格为销售协议中规定的内容。





## 客服

Constantinou Bros Properties 竭诚为客户提供房产购买方面的最佳指导、协助与支持。  
我们在此为您提供以下方面的信息：

- 法律咨询与代理
- 施工过程中的进度报告
- 室内设计与装修
- 家具
- 室内装饰品
- 厨具
- 电器
- 景观美化、花园设计与花木种植服务
- 设备转让
- 租车服务
- 出租车服务
- 酒店预订
- 差旅预订（飞行、乘船游览）
- 远足预订
- 高尔夫预订



**CONSTANTINOU BROS**  
P R O P E R T I E S

**塞浦路斯总部**

地址：77, Poseidonos Street, P.O.Box 60182 CY

8101 Kato Pafos, Cyprus

电话：+357 26933979

免费电话：8000 3636 (塞浦路斯境内)

手机：+357 99694730

传真：+357 26934875

电子邮件：sales@cbd-cyprus.com

**[www.cbd-cyprus.com](http://www.cbd-cyprus.com)**